

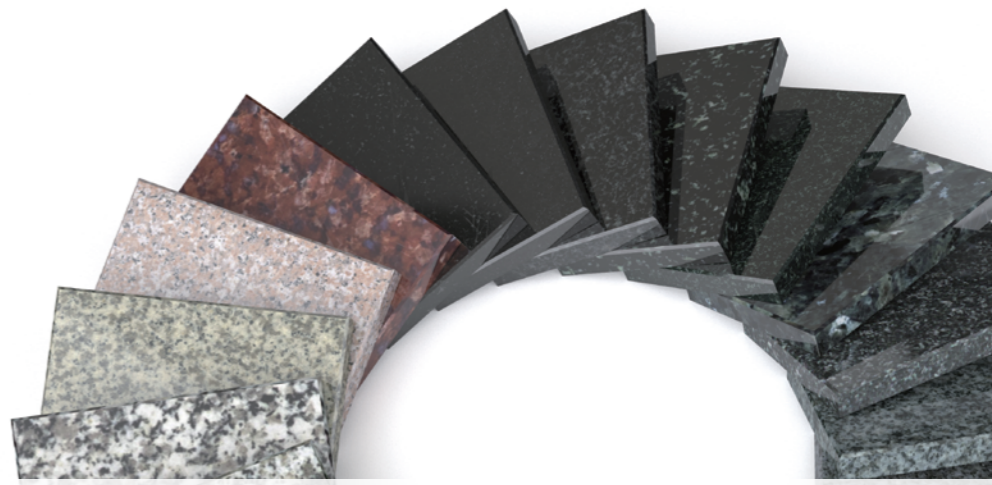
良いお墓作りはまず素材から。「安心と信頼」の厳選石材をご覧ください。



メモリーランド 推奨石種22

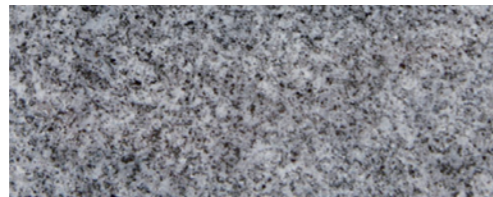
メモリーランドの自信と経験

あらゆる視点・試験結果より22種類の石を厳選。安心と信頼をお届けする **メモリーランド** が推奨します。



国産御影石

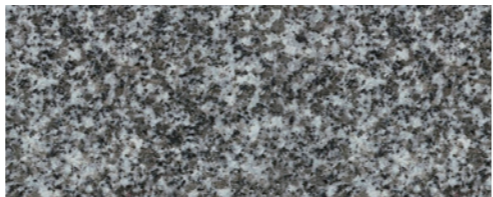
厳選された国産御影石 全5種類



庵治細目 産出国:日本

最大の特徴は「斑」と呼ばれる模様があり、希少価値と質の良さから最大の評価を得ている石種です。

見掛比重 (t/m³) : 2.660 吸水率 (%) : 0.150
圧縮強度 (N/mm²) : 155.00 (0088)



大島石 極上 産出国:日本

青味を含んだ気品のある石肌が特長。時を経る毎に青味が強く感じられ、西日本で人気があります。

見掛比重 (t/m³) : 2.640 吸水率 (%) : 0.200
圧縮強度 (N/mm²) : 118.22 (8812)



大島石 特上 産出国:日本

西日本で人気がある石種です。青味を含んだ気品のある石肌が特長で、時を経る毎に青味が強く感じられます。

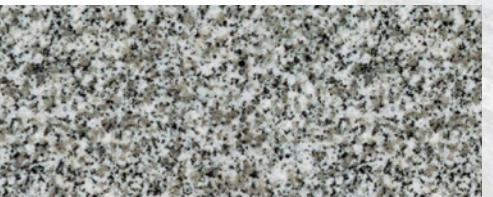
見掛比重 (t/m³) : 2.649 吸水率 (%) : 0.111
圧縮強度 (N/mm²) : 117.99 (8811)



天山 特級 産出国:日本

九州地方を代表する人気石種で味わいのある薄紫の色合いが特徴です。吸水率も国産石種の中では最も低く耐久性のある石です。

見掛比重 (t/m³) : 2.680 吸水率 (%) : 0.060
圧縮強度 (N/mm²) : 196.30 (8803)



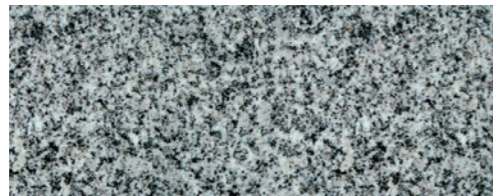
紀山石 産出国:日本

細目で青味を帯びた上品な色合い。西日本で、特に関西地方を中心に人気が高い石種です。

見掛比重 (t/m³) : 2.658 吸水率 (%) : 0.163
圧縮強度 (N/mm²) : 189.00 (8802)

外国産御影石

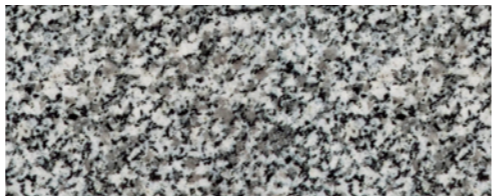
厳選された外国産御影石 全17種類



大崎石 (AG98) 産出国:中国

大島石類似御影として人気があり、一般的に広く普及しているポピュラーな石種です。

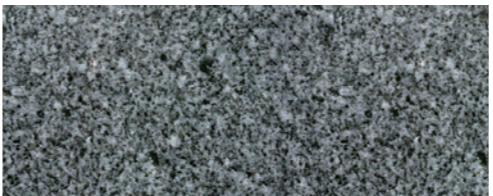
見掛比重 (t/m³) : 2.636 吸水率 (%) : 0.197
圧縮強度 (N/mm²) : 120.00 (1800)



白州石 (G688) 産出国:中国

真壁中目に類似している中目材です。数値的にも供給面でも比較的安定した石種として評価されています。

見掛比重 (t/m³) : 2.676 吸水率 (%) : 0.169
圧縮強度 (N/mm²) : 119.92 (1802)



黒龍石 (K-12) 産出国:中国

大島石類似御影として人気があります。青味が美しく堅固な材質で、同等石種の中では最も高い評価を得ています。

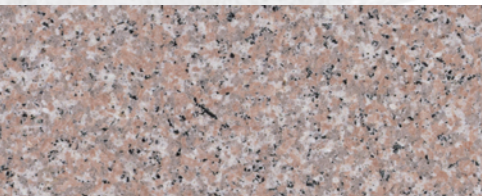
見掛比重 (t/m³) : 2.690 吸水率 (%) : 0.090
圧縮強度 (N/mm²) : 209.90 (1804)



北大青 産出国:中国

近年開発された濃いブルー色の御影石です。石目(結晶などの組み合わせによる模様)に品があり、人気があります。

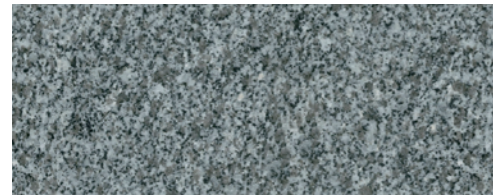
見掛比重 (t/m³) : 2.901 吸水率 (%) : 0.086
圧縮強度 (N/mm²) : 119.68 (1805)



G663 産出国:中国

ピンク系の細目の明るいイメージで女性に人気がある石種です。デザイン墓用としてよく使われています。

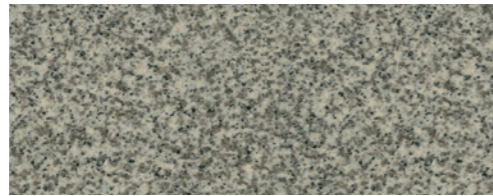
見掛比重 (t/m³) : 2.593 吸水率 (%) : 0.195
圧縮強度 (N/mm²) : 118.26 (1050)



北皇石 産出国:中国

薄茶系の風合いで艶のりが良く落ち着いた目合いで独特の風格があります。

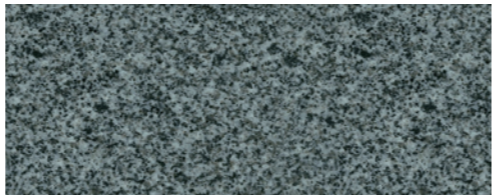
見掛比重 (t/m³) : 2.660 吸水率 (%) : 0.115
圧縮強度 (N/mm²) : 110.00 (1285)



南陽石 産出国:中国

白系の落ち着きのある中目の石種で、ブロックも大きく墓石・外柵問わず対応が可能です。

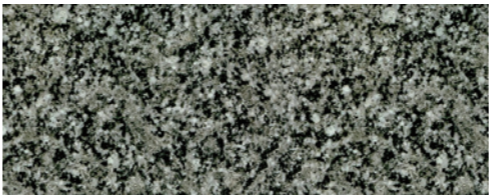
見掛比重 (t/m³) : 2.610 吸水率 (%) : 0.231
圧縮強度 (N/mm²) : 109.00 (1290)



西嶺石 産出国:中国

深みのあるグレーの石種で黒龍石に引けをとらないスペックには定評があります。

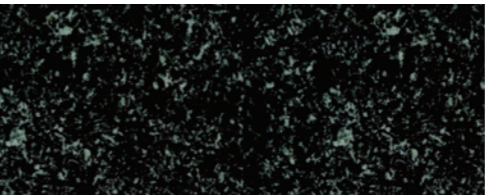
見掛比重 (t/m³) : 2.703 吸水率 (%) : 0.080
圧縮強度 (N/mm²) : 162.03 (1294)



アーバン・グレー 産出国:インド

目合いが落ち着いているインド産の石種です。硬質で吸水率も低く、耐久性に優れています。

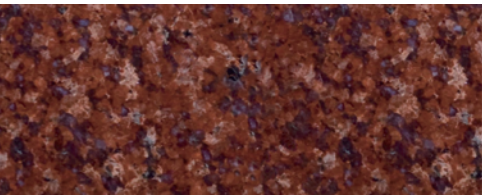
見掛比重 (t/m³) : 2.632 吸水率 (%) : 0.056
圧縮強度 (N/mm²) : 118.58 (3800)



碧麗石 (M1-H) 産出国:インド

22石種中で吸水率が最も低く、耐久性に優れています。緑系の石種として人気があります。

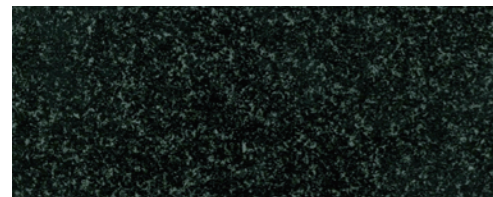
見掛比重 (t/m³) : 2.969 吸水率 (%) : 0.001
圧縮強度 (N/mm²) : 119.41 (3801)



ニューインペリアルレッド 産出国:インド

生産量が安定している赤色御影です。圧縮強度が182.18と非常に硬い石質を誇っています。

見掛比重 (t/m³) : 2.610 吸水率 (%) : 0.080
圧縮強度 (N/mm²) : 182.18 (3804)



印度M1-S 産出国:インド

インド産の深い緑系の石種で、吸水率も低く、和洋問わず人気があります。

見掛比重 (t/m³) : 2.670 吸水率 (%) : 0.100
圧縮強度 (N/mm²) : 200.00 (3093)



印度ABブラック 産出国:インド

黒の中に多少目がありますが落ち着いた風合いのインド産黒御影です。

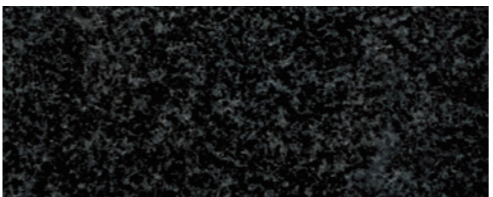
見掛比重 (t/m³) : 3.070 吸水率 (%) : 0.050
圧縮強度 (N/mm²) : 236.00 (3098)



印度YKD 産出国:インド

インド産黒御影石の代表的な石種の1つです。風格を感じさせる色合いで幅広く支持されています。

見掛比重 (t/m³) : 3.016 吸水率 (%) : 0.028
圧縮強度 (N/mm²) : 121.09 (3007)



印度KNM-8 産出国:インド

インド産の黒御影ですが、漆黒とは違い少しグレーを帯びた石種。その分用途も広がり重宝されています。

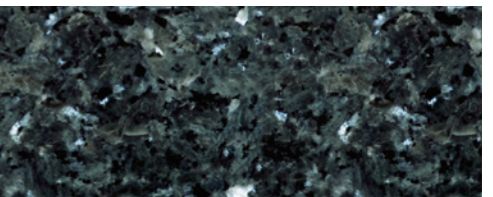
見掛比重 (t/m³) : 3.072 吸水率 (%) : 0.120
圧縮強度 (N/mm²) : 226.03 (3083)



ポルトガル細目 産出国:ポルトガル

数値的にも供給面でも安定しているポルトガル産の石種。目の細かさや色の青さで人気があります。

見掛比重 (t/m³) : 2.636 吸水率 (%) : 0.124
圧縮強度 (N/mm²) : 117.87 (4802)



ブルーパール 産出国:ノルウェー

ファンタスティックなブルーの結晶の輝き。22石種中、最も高級感あふれる石種のひとつです。

見掛比重 (t/m³) : 2.690 吸水率 (%) : 0.150
圧縮強度 (N/mm²) : 140.34 (4803)

※ ()内の数字は石種コードです。